

Siemens PLM Software 技術技巧及新聞

歡迎流覽《Siemens PLM Software 技術技巧及新聞》，希望它能成為 Siemens PLM Software 技術支援團隊將 Siemens PLM Software 最新產品更新、技術技巧及新聞傳遞給用戶的一種途徑

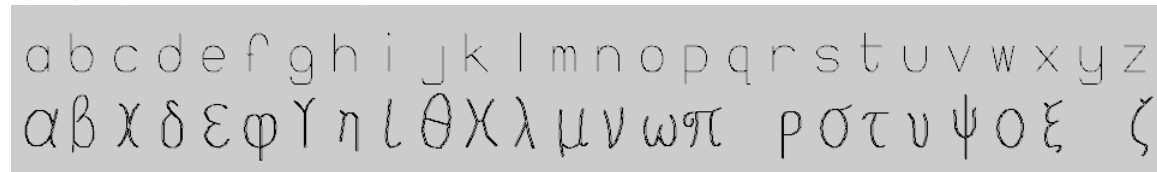
Date: 2017/10/27

NX Tips

1. 如何在製圖注釋中輸入希臘字母？

需要在 Annotation à Note à Settings à Lettering à Text Parameters à 選擇字體 Greekfont.

下麵是字體 Greekfont 的對照表:



A = Alpha	F = Phi	K = Kappa	P = Pi	U = Upsilon
B = Beta	G = Gamma	L = Lambda	Q = []	V = Psi
C = Chi	H = Eta	M = Mu	R = Rho	W = Omicron
D = Delta	I = Iota	N = Nu	S = Sigma	X = Xi
E = Epsilon	J = Theta	O = Omega	T = Tau	Z = Zeta

Solid Edge Tips

2. Error 1721: There is a problem with this Windows Installer package...

嘗試安裝或者卸載 Solid Edge 的時候，可能會遇到類似下面的錯誤提示：

"Error 1721: There is a problem with this Windows Installer package. A script required for this install to complete could not be run. Contact your support personnel or package vendor."

Error 1721 並不是 Solid Edge 裡的錯誤，問題是來自於 Microsoft Windows Installer 被損壞了，我們需要通過重新註冊 installer 檔的方法來修復問題。

具體步驟如下：

1. 用本地管理員登錄機器
2. 打開 CMD shell，選擇 Start à Run，輸入 cmd.exe，點擊 OK。
3. 在命令提示行裡，輸入 msixexec /unregister，按 ENTER。
4. 在命令提示行裡，輸入 msixexec /regserver，按 ENTER。
5. 最後輸入 exit，按 ENTER 關閉命令提示行視窗。

完成上面操作後，Solid Edge 應該可以正常安裝或者卸載了



Tecnomatix Tips

3. Process Simulate 中如何重用一個邏輯塊？

問題/症狀

使用者有個 logic block，想作為範本將來可以被重用，該怎樣才能移動到其他新的 study 中？

解決方法

Logic block 只是一個資源。您可以把這個 cojt 放到另外一個 study 中，就像其他的 component 一樣使用。它把包括一個 jt 檔和 gmplc.xml 檔作為邏輯檔。

您可能需要刪除 tunedata.xml 檔，對這個 component 運行 "define component type"，然後用 insert component 把它插入到新的 study 上就可以。

這樣的做法唯一的就就是連結到 LB 的信號會丟失，您需要手工使用 Connection Mapping 工具重新連接一下。

Greater China

ME&S Service Team

PRC Helpdesk (Mandarin): 800-810-1970/021-22086635

Taiwan Helpdesk (Mandarin): 00801-86-1970

HK Helpdesk (Cantonese): 852-2230-3322

Global Technical Access Center: <http://www.siemens.com/gtac>

Siemens PLM Software Web Site: <http://www.plm.automation.siemens.com>

Siemens PLM Software (China) Web Site: http://www.plm.automation.siemens.com/zh_cn/

~~~~~  
此e-mail newsletter 僅提供給享有產品支援與維護的Siemens PLM 軟體使用者。當您發現問題或希望棄訂，請發送郵件至 [helpdesk.cn.plm@siemens.com](mailto:helpdesk.cn.plm@siemens.com) 聯繫，如棄訂，請在標題列中注明“棄訂”  
~~~~~